

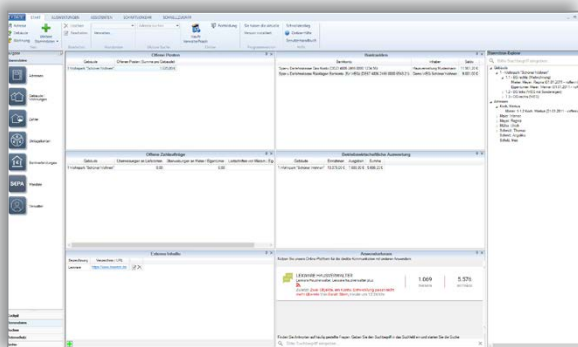
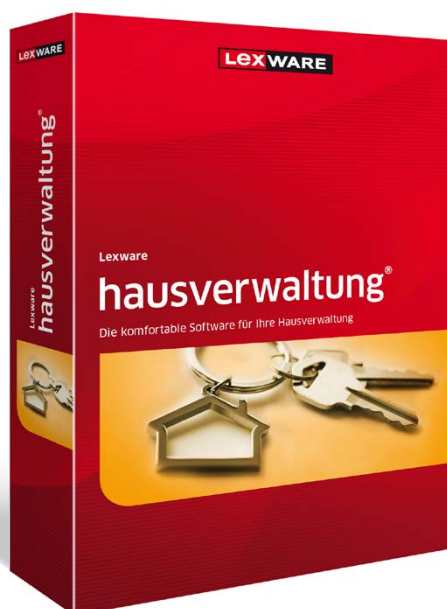
# Das Profiprogramm für Hausverwaltungen



## Zielgruppe

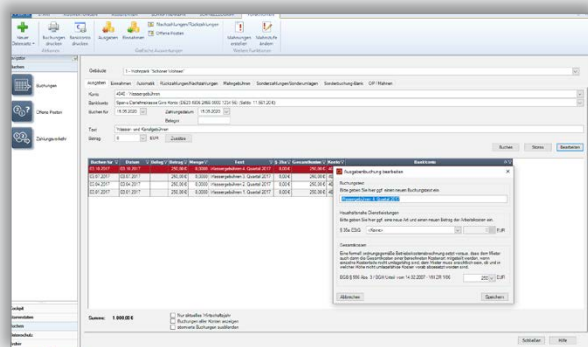
Kleine und mittlere Hausverwaltungen. Empfohlen für die Verwaltung von bis zu 250 Einheiten.

Für Hausverwalter empfehlen wir die Lexware hausverwaltung. Damit werden die vielfältigen Aufgaben rund um die Hausverwaltung schnell und komfortabel erledigt. Die Software bietet alle Funktionen und die nötige Leistung, um 250 Wohnungen und Häuser mühelos zu verwalten. Dabei behält der Nutzer jederzeit den Überblick. Auf Knopfdruck lassen sich die Abrechnungen und alle wichtigen Auswertungen erstellen.



## Transparenz

Die wichtigsten Funktionen, Arbeitshilfen und News jederzeit im Blick dank des Cockpits und des neuen, übersichtlichen Dashboards.



## Übersichtlichkeit

Die intuitiv bedienbare Buchführung ermöglicht ein einfaches Buchen von Lieferantenrechnungen, Miet- und Betriebskosten sowie Hausgeld- und Rücklagenforderungen.

**LEXWARE**

Einfach machen

## Die wichtigsten Leistungen auf einen Blick

### Das Wichtigste auf einen Blick über das übersichtliche Cockpit

- Im Dashboard alle wichtigen Zahlen u. a. zu offenen Posten, Banksalden und offenen Zahlaufträgen erhalten
- Den aktuellsten Stand im Anwenderforum sehen und direkt Antworten zu häufig gestellten Fragen erhalten
- Der Stammdaten-Explorer mit Suchfeld erlaubt einen schnellen Zugriff auf Gebäude, Wohnungen sowie Eigentümer und Mieter

### Datenschutz-Modul nach EU-DSGVO mit gesetzlich vorgeschriebenen Funktionen

- DSGVO-Einwilligungserklärung und Verschwiegenheitsvereinbarung einholen (Musterformulare) und deren Status in Adresse dokumentieren
- DSGVO-Auskunftspflicht per Klick erteilen (Musterformular)
- Personenbezogene Daten nach Wegfall der Zweckbindung löschen bzw. anonymisieren

### Stammdatenverwaltung

- Empfohlen für die Verwaltung von bis zu 250 Wohnungen/ Gebäude
- Eigene Briefvorlagen erstellen, verwalten und daraus Serienbriefe, mit den Daten aus dem Programm, erzeugen (an Adressen, Eigentümer oder Mieter)
- Komfortable Adressverwaltung für Mieter, Eigentümer, Lieferanten etc.
- Gebäudeverwaltung inkl. Abrechnungszeitraum, Heizanlagen-Einstellungen und Umlagekonten-Verwaltung
- Wohnungsverwaltung (beliebig viele Einheiten) mit Eigentümern (auch WEGs)
- Garagen/Stellplätze extra anlegen
- Mieter (auch Mietergemeinschaften)
- Komfortable Zählerverwaltung inkl. praktischer Erinnerungsfunktion bei Ablauf der Eichfrist
- Wohnungskosten (Miete, Garagenmiete, Nebenkostenvorauszahlungen, Heizkostenvorauszahlungen, Hausgeld, Rücklage)
- Praktische Assistenten für die einfache Datenerfassung (z. B. Gebäude-Assistent, Wohnungs-Assistent, Umlagekonto-Assistent, Mieterhöhungs-Assistent)
- Beliebige Umlageschlüssel

### Buchhaltung und Zahlungsverkehr

- Lagerfähige Konten einrichten und Zukäufe und Zwischenstände erfassen
- Einfaches Buchen von Lieferantenrechnungen, Miet-, Betriebskosten-, Hausgeld- und Rücklagenforderungen sowie -zahlungen
- Sonderbuchungen: Sonderkosten im Mietbereich und Sonderumlagen bei WEGs buchen u. auswerten
- Unbegrenzt viele Bankkonten verwalten
- Einrichtung mehrerer Rücklagenkonten für unterschiedliche Gebäudeteile
- Anlagemöglichkeit mehrerer Bankkonten pro Objekt
- Alle Zahlungsein- und -ausgänge für alle Gebäude immer auf einen Blick inklusive Belegdruck
- Splitten der Zahlungen auf mehrere Miet- oder Eigentümerverträge
- Aufteilung ausgehender Zahlungen auf mehrere Unterkonten
- Mehr Flexibilität beim Abrufzeitraum der Bankeinzüge
- Neue Erweiterungen in der SEPA-Mandatsverwaltung
- 3 individuelle Mahnstufen
- Buchungsjournal je Gebäude
- Unterstützung des Electronic-Banking-Standards Aareal Account
- Komfortabler Import und automatisches Verbuchen der Bankauszüge
- Automatische Verbuchung von Einnahmen und Ausgaben in der Buchhaltung
- Vollautomatischer Austausch von Heizkostendaten
- Auswertungen und Abrechnungen inkl. Archivierungsfunktion

### Zählerverwaltung und Kostenumlagen

- Beliebig viele Verbrauchsarten und Zähler für jede Verbrauchsart definierbar
- Historisierung der Zählerdaten und -werte
- Kostenumlagen erlauben die Verwaltung von Kostenanteilen wie z. B. den externen Heizkosten

### Abrechnungen und Auswertungen

- Vermögensbericht nach WEMoG
- Mieter- und Eigentümerabrechnung
- Gesamt- und Einzelabrechnungen
- Komfortable Nebenkostenabrechnung
- Betriebswirtschaftliche Auswertung (BWA)
- Rücklagen-Übersicht
- Jahresabschluss und Wirtschaftsplan

## Die wichtigsten Leistungen auf einen Blick

### Weitere Funktionen und Schnittstellen

- Integrierte Heizkostenabrechnung nach § 9 der Heizkostenverordnung
- Optimierungen beim Erstellen von Wirtschaftsplänen
- Mandantenfähig: Mandantenspezifische Datenbanken einfach anlegen und bearbeiten

### Multifenstertechnik

- Geöffnete Fenster jetzt modern als Reiter darstellbar
- Herauslösen und verschieben von Fenstern
- Gruppieren von Fenstern

### Exklusiv in der Plus-Version:

- Direktes Online-Banking über HBCI mit Unterstützung von PIN/TAN-Verfahren und Chipkartenleser
- Handbuch für die Verwalterpraxis als PDF\*
- Digitale Extras: Nützliche Arbeitsvorlagen wie Musterbriefe, Musterbeschlüsse und -formulare sowie Gesetzestexte\*
- komfortabler Berichtdesigner zur individuellen Anpassung sämtlicher Standardreports
- Haufe Verwalter-Brief 10x per Post

\* Internetzugang erforderlich

### Technische Daten

Systemvoraussetzungen: Microsoft® Windows® 8.1 / Windows® 10, Windows® 11 (jew. dt. Version), CD-/DVD-Laufwerk (optional), mind. 20 GB freier Festplattenplatz, (davon mind. 5 GB auf dem Systemlaufwerk)  
Produktaktivierung: Internetzugang erforderlich.  
Internetzugang und E-Mail-Adresse erforderlich.