

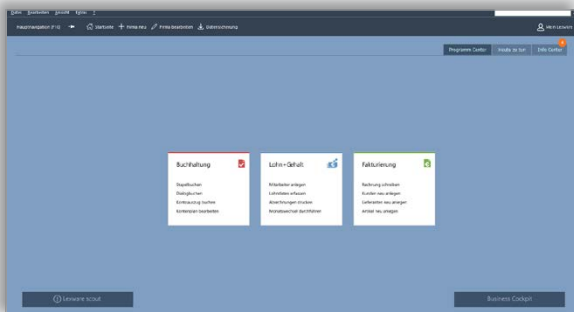
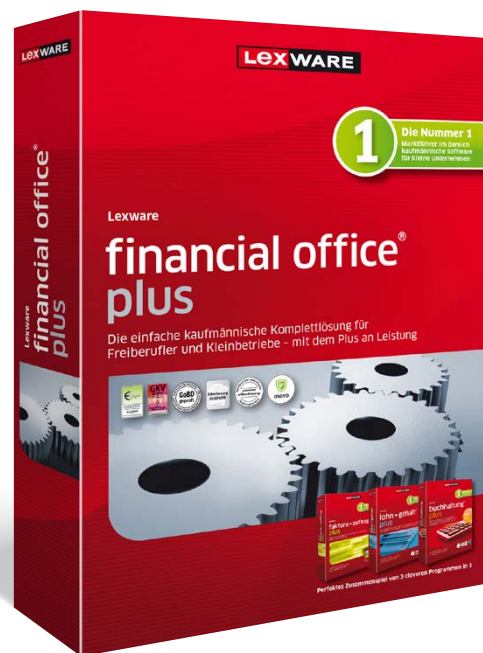
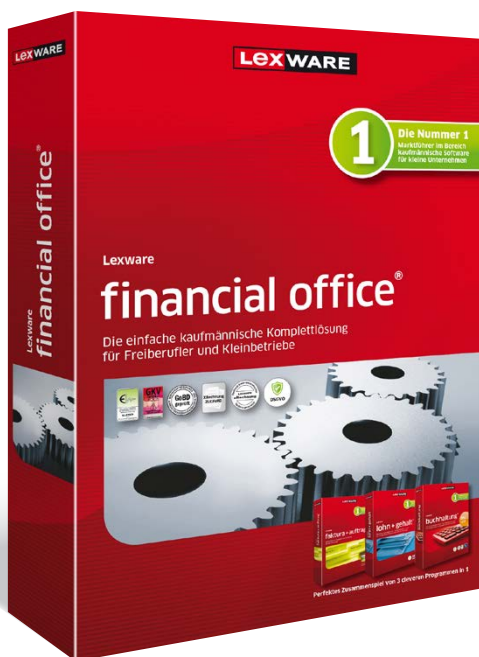
Die einfache kaufmännische Komplettlösung



Zielgruppe

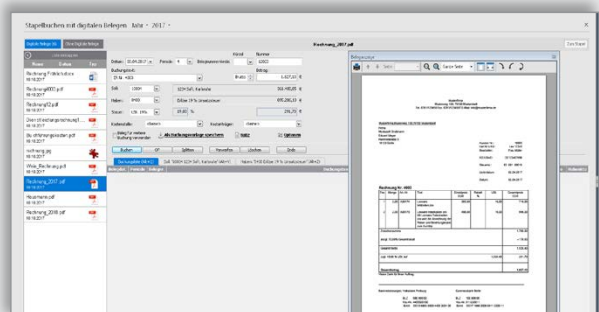
Freiberufler und Kleinbetriebe

Mit diesem Alleskönner erledigen Sie Ihre gesamte Buchhaltung, schreiben Rechnungen, bearbeiten Aufträge, rechnen Löhne und Gehälter ab und behalten Ihre betrieblichen Finanzen perfekt im Blick. Denn hier stecken drei Programme in einem: Lexware buchhaltung, Lexware faktura+auftrag und Lexware lohn+gehalt.



Der Startbildschirm

Zugriff auf die wichtigsten zentralen Funktionen und die drei Programm-Module Buchhaltung, Lohn+Gehalt und Fakturierung direkt über die Startseite.



Alles perfekt im Blick

Im Business Cockpit stehen Ihnen zu allen wichtigen Bereichen Auswertungen zur Verfügung.

LEXWARE

Einfach machen

Die wichtigsten Leistungen auf einen Blick

Lexware faktura+auftrag

- Alle Belege vom Angebot bis zur Rechnung inklusive Rechnungskorrektur und Sammelrechnung
- Artikelrabatte und Preisgruppen sowie Notiz-/Dokumentenfunktion bei den Aufträgen
- Kunden-/Lieferantenverwaltung inkl. der Kontaktpersonen
- Individuelle Kunden- und Aktionspreislisten
- Artikel- und Warengruppenverwaltung
- Bestellwesen und Lagerhaltung inkl. Inventur
- Wiederkehrende Rechnungen/Aboaufträge
- Anbindung an Lexware poststelle: Druck, Kuvertierung und Versand von Belegen
- Standardisierte eShop-Schnittstelle
- Umfangreiche Auswertungen (ca. 100 Varianten)
- Rechnungsdruck mit GiroCode
- E-Rechnungen im XRechnungs- oder ZUGFeRD-Format

Lexware buchhaltung

- Einfache Buchführung (EÜR)
- Soll- oder Ist-Versteuerung
- Doppelte Buchführung mit Jahresabschluss (Bilanz mit GuV, E-Bilanz)
- Anzeigen von papierlosen Rechnungen und Verknüpfung mit Buchung
- Mehr als 10 Musterkontenrahmen (DATEV-kompatibel): z. B. SKR 03, SKR 04
- Flexible Buchungsmasken: Stapel- und Dialogbuchen, Schnell- und Finanzkontenerfassung
- Offene-Posten-Verwaltung inklusive Mahnwesen
- DATEV-Schnittstelle
- Übermittlung per Elster von Umsatzsteuer-Voranmeldung, Dauerfristverlängerung, Anlage EÜR
- GoBD-Testat von unabhängiger Wirtschaftsprüfungsgesellschaft
- Rechtssicherer Betriebsprüfer-Export
- Für bis zu 10.000 Buchungen im Jahr

Lexware lohn+gehalt

- Komplette Lohn- und Gehaltsabrechnung
- Zahlungsliste, Buchungsliste, Lohnjournal, -konten
- Ausgezeichnet mit dem GKV-Zertifikat
- Flexible Lohnartenverwaltung (ohne Baulohn)
- Zertifizierte, elektronische Datenübermittlung der Beitragsnachweise, Beitragserhebungen für Versorgungswerke und Sozialversicherungsmeldungen
- Elektronische Übermittlung von Bescheinigungen für Mutterschutz, Krankengeld, Entsendung ins Ausland (A1) etc.
- Lohnsteuerbescheinigung und -anmeldung online (per integriertem ELSTER-Modul)
- Geringverdiener, Mehrfachbeschäftigte, Minijobs/Aushilfen und Midijobs im Übergangsbereich
- Korrektur bereits abgerechneter Zeiträume

- Assistent zur Berechnung betriebl. Altersvorsorge
- Empfohlen für bis zu 50 Mitarbeiter
- Einmalzahlungen, steuerfreie Zuschläge, VWL
- Inklusive Betriebsrentenstärkungsgesetz

Komfortable plus-Leistungen

- Kassenbuchfunktion inkl. Quittungsdruck
- Formelverwaltung und -editor
- Maschinelles Bescheinigungswesen
- Abrechnung von Kurzarbeit
- Datenorm-Modul 4.0/5.0
- Umsatzsteuer-Jahreserklärung

Unser Versprechen

- ✓ Sie erhalten alle Updates kostenlos
- ✓ Sie arbeiten mit einer topaktuellen Software
- ✓ Sie berücksichtigen alle aktuellen Gesetze

Konditionen

365 Tage Laufzeit

Innerhalb der 365-tägigen Nutzungsdauer haben Sie Zugriff auf den vollen Leistungsumfang der Software und erhalten alle Updates kostenlos. Nach Ablauf der Nutzungsdauer muss diese kostenpflichtig verlängert werden. Ansonsten können Sie nur noch auf Ihre Daten zugreifen, das Programm aber nicht mehr nutzen.

Konditionen

unbegrenzte Laufzeit

Innerhalb der Abo-Laufzeit haben Sie Zugriff auf den vollen Leistungsumfang der Software und erhalten alle Updates kostenlos. Die Mindestlaufzeit des Abos beträgt 365 Tage. Nach Ablauf verlängert sich die Laufzeit automatisch um weitere 365 Tage. Eine Kündigung ist jederzeit möglich. Sie wird jeweils zum Ende der Abo-Laufzeit wirksam. Anschließend können Sie nur noch auf Ihre Daten zugreifen, das Programm aber nicht mehr nutzen.

Technische Daten

Systemvoraussetzungen: Microsoft® Windows® 8.1 / Windows® 10 / Windows® 11 (jew. dt. Version), 2-GHz-Prozessor oder schneller (Intel® oder AMD®), mind. 4 GB RAM, Grafikauflösung mind. 1280x1024, DVD-Laufwerk, mind. 10 GB freier Festplattenplatz, Internetzugang und Produktaktivierung erforderlich.